

# Reunião de Pais

## 9.º ANO

COLÉGIO

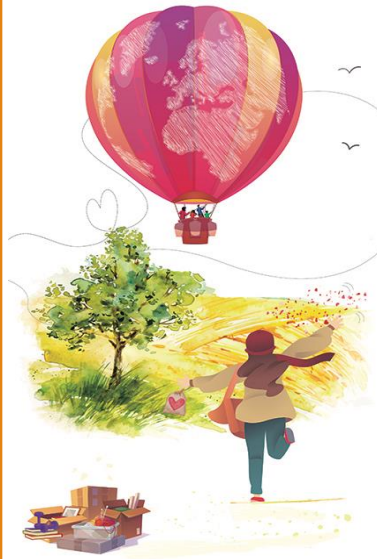


DE SANTA  
DOROTEIA

*Em simplicidade trabalhar*

— LISBOA —

*No caminho...  
escolher a leveza*



Terça-feira, 22 de outubro de 2024

# Acompanhamento Vocacional

## Gabinete de Psicologia



- 9.º A - Maria Lacerda
- 9.º B - Joana Leão
- 9.º C - Elsa Silva
- 9.º D - Maria Prates

# Acompanhamento Vocacional Adolescência

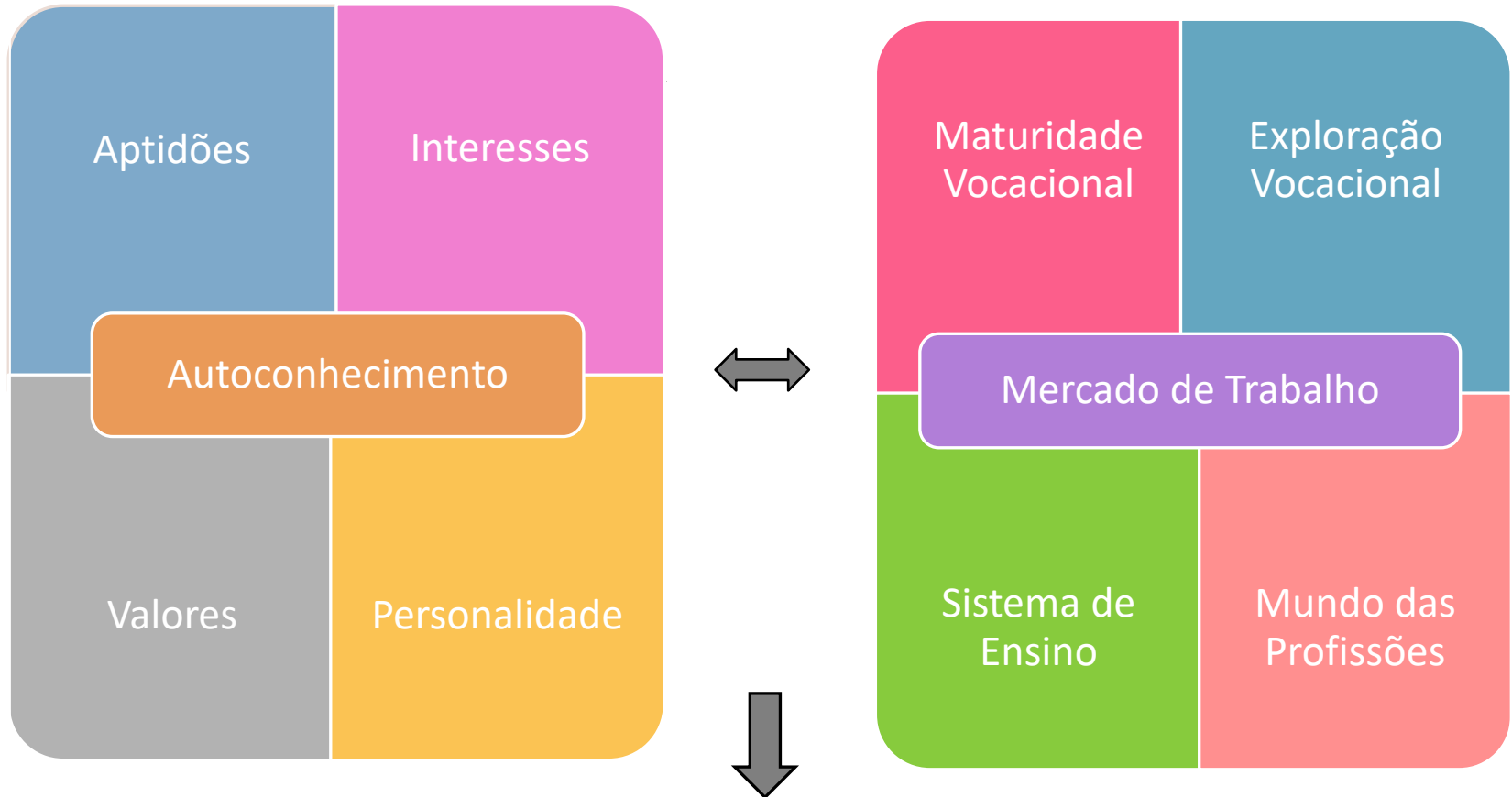


## Os processos da adolescência e a construção da identidade:

- Desenvolvimento do pensamento formal que permite criar hipóteses e antecipar as situações com maior consistência;
- A adolescência e as escolhas vocacionais - Dependência/Autonomia;
- O acompanhamento vocacional - o processo realizado no Colégio;
- As figuras parentais, a família e o grupo de pares.

# Acompanhamento Vocacional

## Fatores



**Tomada de Decisão**

# Acompanhamento Vocacional

## Tomada de Decisão



### Futuro

Que desejos tenho?  
Qual o meu projeto  
de vida?  
Que estilo de vida  
quero ter?

Intertemporal

### Presente

Quem sou?  
Quais as minhas  
aptidões, interesses,  
expectativas?

### Passado

Como é que as  
minhas vivências  
anteriores  
influenciam as  
minhas escolhas  
atuais?

# Acompanhamento Vocacional

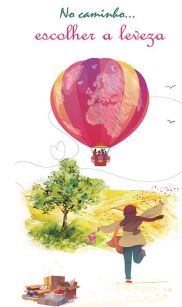
## Etapas



- 1.ª - Sensibilização (Pais) – 22 de outubro de 2024
- 2.ª - Sensibilização (Alunos) – 23 de outubro de 2024
- 3.ª - Realização de Provas Vocacionais - 24 de outubro de 2024
- 4.ª - Entrevistas Grupo/Individuais– a partir de dezembro de 2024
- 5.ª - Aplicação da Prova de Interesses Vocacionais - janeiro de 2025
- 6.ª - Realização de Entrevistas com Pais e Alunos - de janeiro a março de 2025
- 7.ª - Visita de estudo à Futurália – 26 de março de 2025
- 8.ª - Entrega do Relatório – a partir de março de 2025

# Acompanhamento Vocacional

## Dilemas



- Aptidões e interesses muito diversificados;
- Interesses muito específicos;
- Imaturidade vocacional – dificuldade de projeção no futuro;
- Estereótipos associados a determinadas profissões;
- Interesses por áreas profissionais de difícil acesso.

# Acompanhamento Vocacional

## Dilemas



- Preocupação com as saídas profissionais/mercado de trabalho;
- O estilo de vida desejado/quadro de valores;
- Receio da mudança face a percursos alternativos;
- Influência dos amigos e da família.



# Acompanhamento Vocacional

## O Papel Parental/Familiar



### Estar presente e acompanhar, mas ...

- Não **sobrepôr** ou induzir escolhas;
- Tomar **consciência** das ideias dos filhos sobre as expectativas dos pais;
- Não **limitar** - Quadro de referência;
- Gerir **impaciências**;
- Normalizar a **dúvida**.

# Acompanhamento Vocacional

## O Papel Parental/Familiar



### Dialogar e criar um ambiente de confiança

- Estimular o **autoconhecimento** – “Ressignificar” a história;
- Descobrir a **paixão** dos filhos - Motivar à sua conquista;
- Promover a **curiosidade** – Informar sobre profissões/carreiras;
- Incentivar a **experimentar** – Contacto com o mundo profissional;
- Sensibilizar para a **influência** do grupo – “O rebanho”;
- Procurar **ajuda** profissional (se e quando necessário).

## Lemas do Ano 9.º Ano



# Penso,  
logo escolho!

# Formação Humana Cidadania e Desenvolvimento



Ciclo Escolhas

Articulação Secundário

Dinâmicas Cidadania



Componente de formação	Disciplinas	Carga horária semanal (X 45 minutos)			EN	
		10.º	11.º	12.º		
Geral	Português	5	5	6	SIM	
	Língua Estrangeira I (Inglês) (a)	4	4	-		
	Filosofia	4	4	-		
	Educação Física	4	4	4		
Sub-total		17	17	10		
Específica (e)	Matemática A	6	6	8	SIM	
	Opções (b)	Física e Química A Biologia e Geologia Geometria Descritiva A (f)	6/7 6/7	6/7 6/7		SIM SIM
		Opções (c)	Precedência de Biologia e Geologia Biologia Precedência de Física e Química A Física Química			4
	Opções (d)		Psicologia B Língua Estrangeira I (Inglês)			4
Sub-total		18/20	18/20	16		
Formação Humana/Cidadania e Desenvolvimento		1	1	1		
Educação Moral e Religiosa Católica		2	2	2		
IFC (g)				2		
Total		38/40	38/40	31		

- (a) O Aluno dará continuidade a uma das línguas estrangeiras estudadas no Ensino Básico.  
 (b) O Aluno escolhe duas disciplinas bienais estruturantes.  
 (c) O Aluno escolhe obrigatoriamente pelo menos uma disciplina deste grupo.  
 (d) O Aluno pode escolher uma disciplina deste grupo.  
 (e) O Colégio só abrirá qualquer das opções desde que o número de Alunos o justifique.  
 (f) A disciplina de Geometria Descritiva A tem a duração de 6 blocos semanais.  
 (g) Disciplina de frequência obrigatória.

## Curso de Ciências Socioeconômicas

No caminho...  
escolher a leveza



Componente de formação	Disciplinas	Carga horária semanal (X 45 minutos)			EN
		10.º	11.º	12.º	
Geral	Português	5	5	6	SIM
	Língua Estrangeira I (Inglês) (a)	4	4	-	
	Filosofia	4	4	-	
	Educação Física	4	4	4	
Sub-total		17	17	10	
Específica (e)	Matemática A	6	6	8	SIM
	Opções (b) _____	Economia A	6	6	SIM
		Geografia A			
		História B			
	Opções (c) _____	Sociologia	6	6	SIM
		Economia C			
Opções (d) _____	Direito	6	6	SIM	
	Língua Estrangeira I (Inglês)				
Sub-total		18	18	16	
	Formação Humana/Cidadania e Desenvolvimento	1	1	1	
	Educação Moral e Religiosa Católica	2	2	2	
	IFC (f)			2	
Total		38	38	31	

(a) O Aluno dará continuidade a uma das línguas estrangeiras estudadas no Ensino Básico.

(b) O Aluno escolhe duas disciplinas bienais estruturantes.

(c) e (d) O aluno escolhe duas disciplinas anuais, sendo uma delas obrigatoriamente do conjunto de opções (c)

(e) O Colégio só abrirá qualquer das opções desde que o número de Alunos o justifique.

(f) Disciplina de frequência obrigatória.

## Curso de Línguas e Humanidades



Componente de formação	Disciplinas	Carga horária semanal ( X 45 minutos)			EN	
		10.º	11.º	12.º		
Geral	Português	5	5	6	SIM	
	Língua Estrangeira I (Inglês) (a)	4	4	-		
	Filosofia	4	4	-		
	Educação Física	4	4	4		
	<b>Sub-total</b>		<b>17</b>	<b>17</b>		<b>10</b>
Específica (e)	História A	6	6	6	SIM	
	Opções (b) —	Geografia A	6	6		SIM
		Matemática Aplicada às Ciências Sociais e Humanas	6	6		SIM
	Opções (c) —	Sociologia			4	
		Psicologia B Língua Estrangeira I (Inglês)				
	Opções (d) —	Direito			4	
		Economia C				
<b>Sub-total</b>		<b>18</b>	<b>18</b>	<b>14</b>		
	Formação Humana/Cidadania e Desenvolvimento	1	1	1		
	Educação Moral e Religiosa Católica	2	2	2		
	IFC (f)			2		
<b>Total</b>		<b>38</b>	<b>38</b>	<b>29</b>		

(a) O Aluno dará continuidade a uma das línguas estrangeiras estudadas no Ensino Básico.

(b) O Aluno frequenta as duas disciplinas biennais estruturantes.

(c) e (d) O aluno escolhe duas disciplinas anuais, sendo uma delas obrigatoriamente do conjunto de opções (c)

(e) O Colégio só abrirá qualquer das opções desde que o número de Alunos o justifique.

(f) Disciplina de frequência obrigatória.

## Curso de Artes Visuais



Componente de formação	Disciplinas	Carga horária semanal (X 45 minutos)			EN	
		10.º	11.º	12.º		
Geral	Português	5	5	6	SIM	
	Língua Estrangeira I (Inglês) (a)	4	4	-		
	Filosofia	4	4	-		
	Educação Física	4	4	4		
Sub-total		17	17	10		
Específica	Desenho A	6	6	6	SIM	
	Opções (b)	Geometria Descritiva A	6	6		SIM
		História da Cultura e das Artes	6	6		SIM
	Opção (c)	Oficina de Artes			4	
Materiais e Tecnologias				4		
Sub-total		18	18	14		
	Formação Humana/Cidadania e Desenvolvimento	1	1	1		
	Educação Moral e Religiosa Católica	2	2	2		
	IFC (d)			2		
Total		38	38	29		

(a) O Aluno dará continuidade a uma das línguas estrangeiras estudadas no Ensino Básico.

(b) O Aluno frequenta as duas disciplinas binais estruturantes.

(c) O Aluno frequenta as duas disciplinas anuais mencionadas.

(d) Disciplina de frequência obrigatória.





**Muito Obrigada!!**